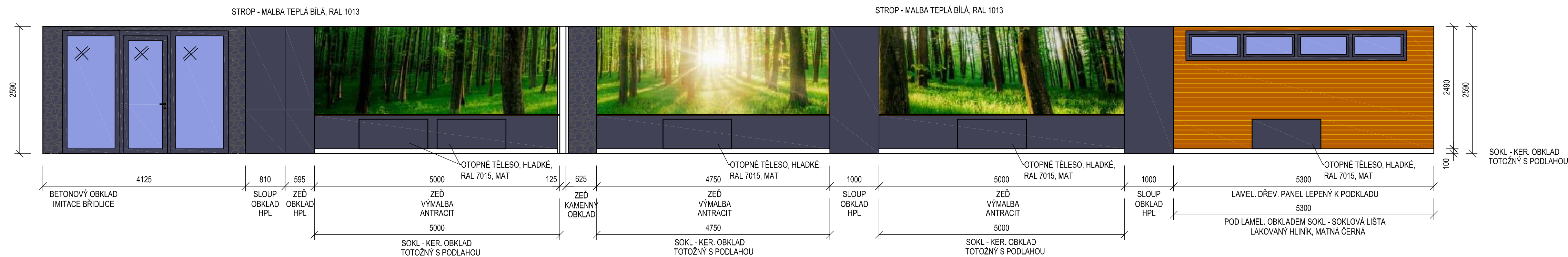
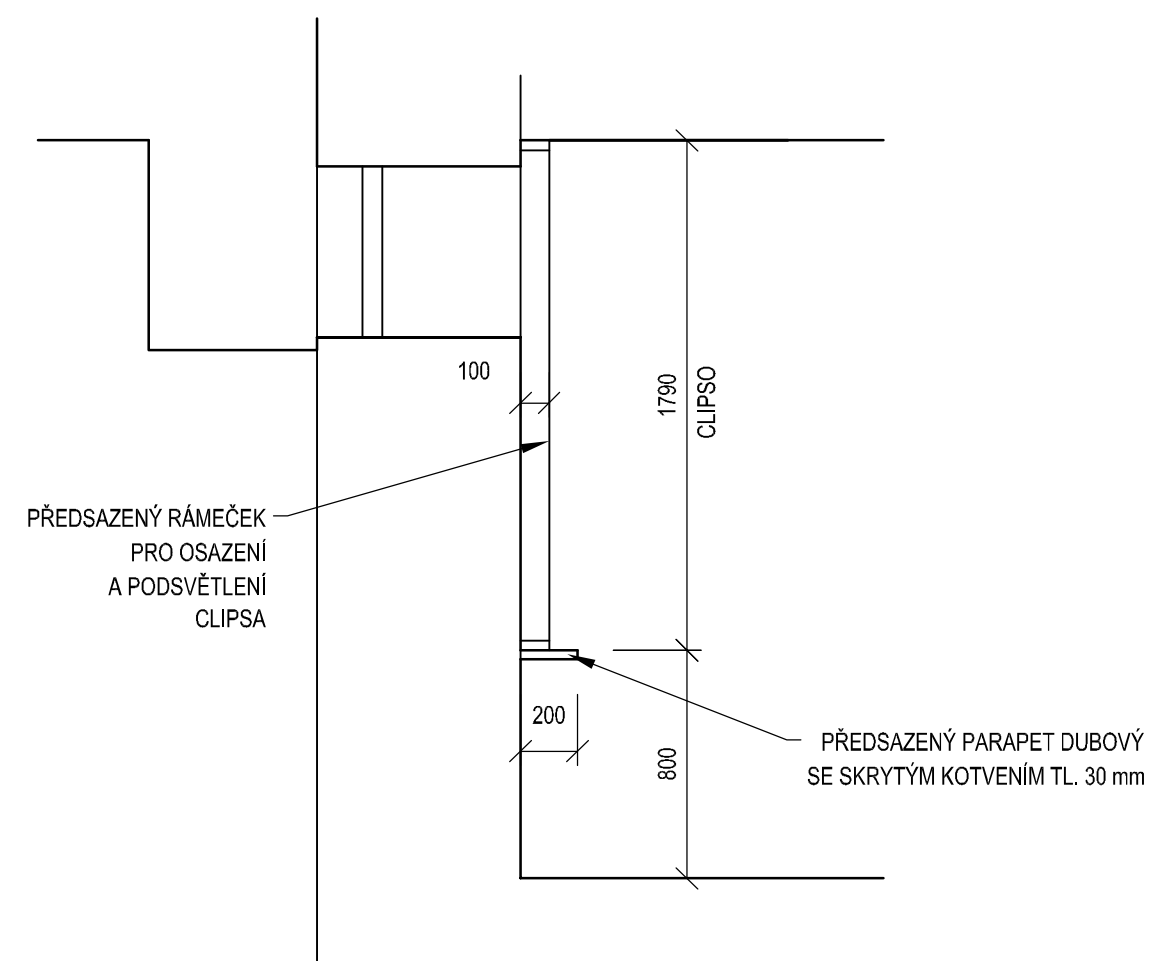


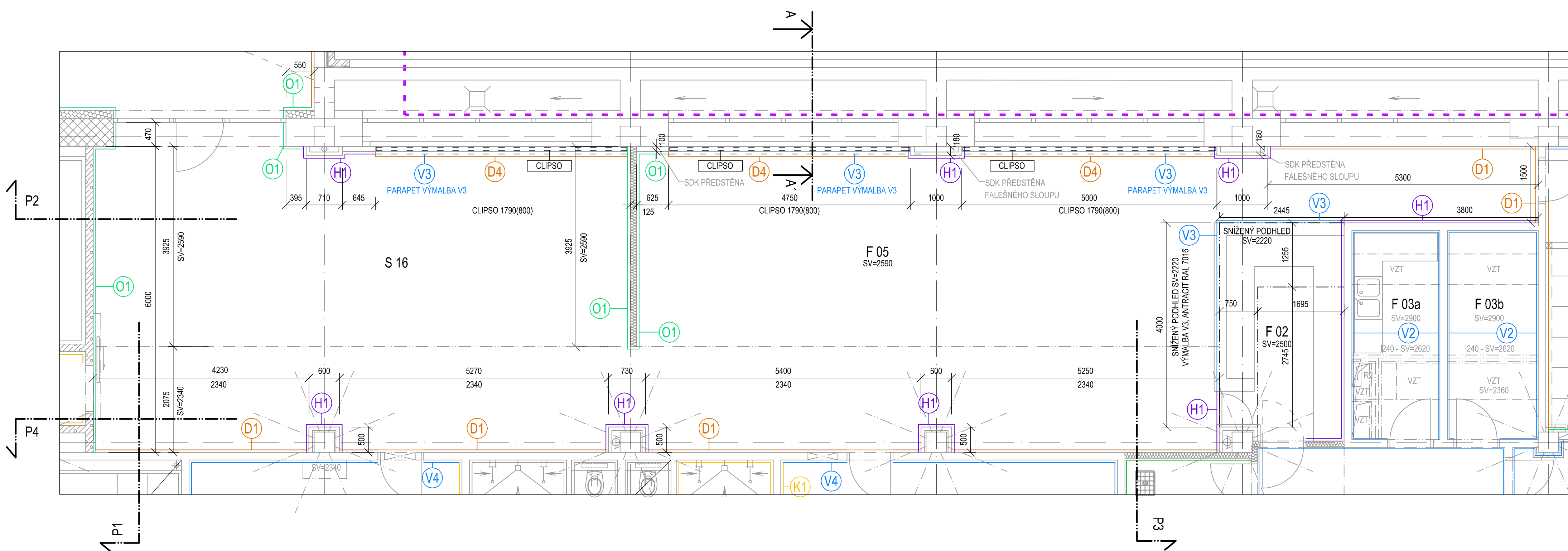
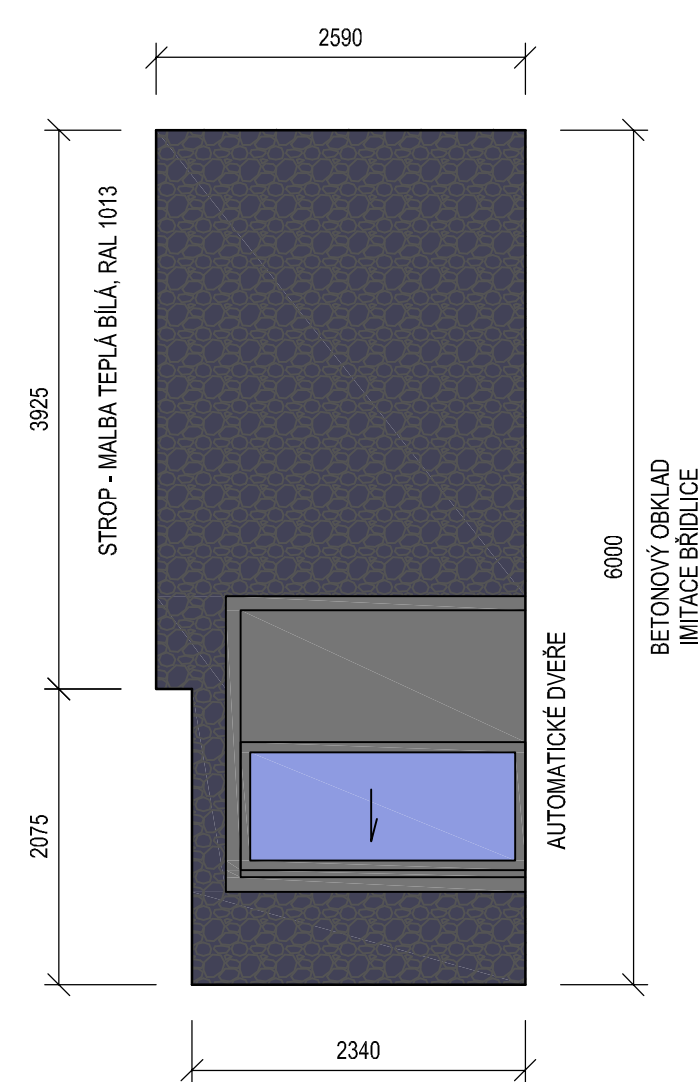
POHLED P2



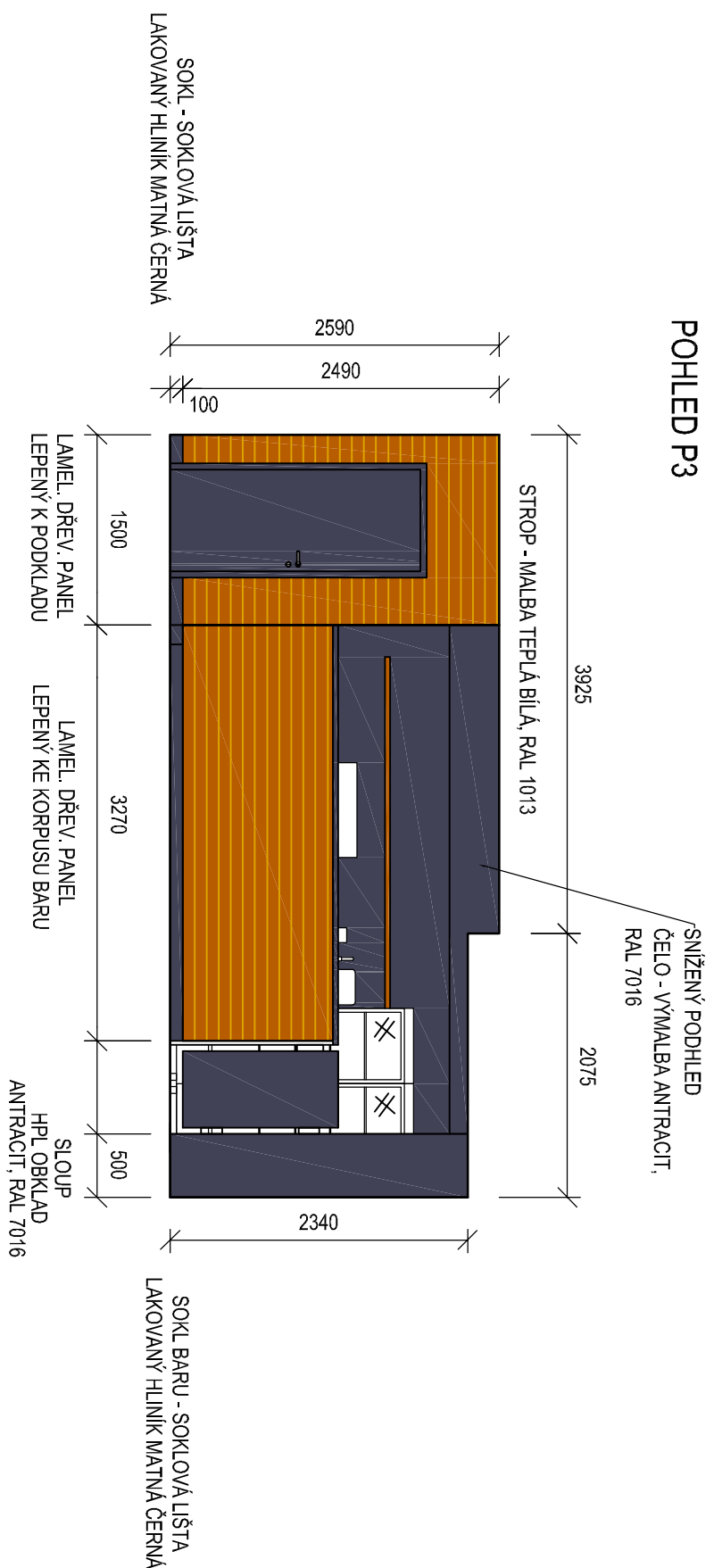
ŘEZ A-A' (M 1:25)



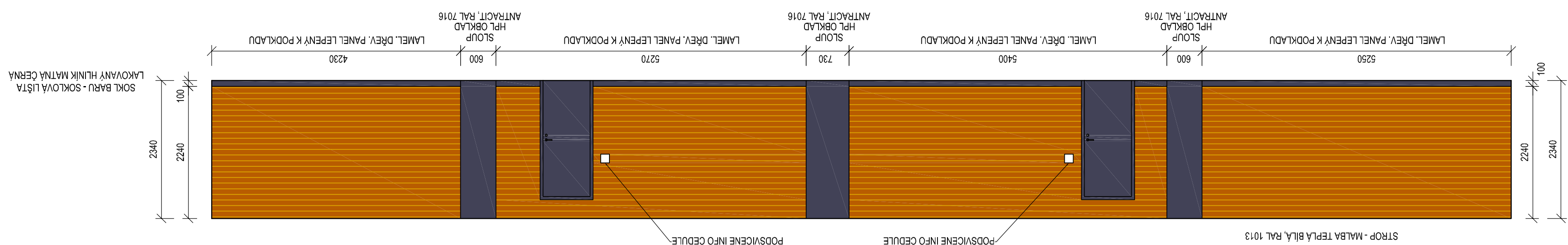
POHLED P1



POHLED P3



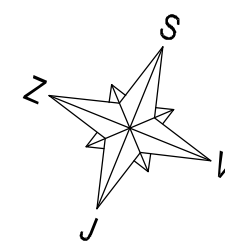
POHLED P4



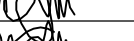

LEGENDA POVRCHŮ STĚN - WELLNESS

- |      | STAVAJÍCÍ KONSTRUKCE   |
|------|--|
|      | STAVBU DOTYČNÝ ROZSAH OBJEKTU  |
| (K1) | KERAMICKÝ OKLAD - SVĚTLÉ BEŽOVÁ, 600x600 mm + SPÁROVACÍ HMOTA PODOBNÉHO ODSTŇNU  |
| (K2) | KERAMICKÝ OKLAD - ČERNÁ, 300x600 mm + SPÁROVACÍ HMOTA PODOBNÉHO ODSTŇNU  |
| (K3) | STAVAJÍCÍ KERAMICKÝ OKLAD  |
| (K4) | KERAMICKÝ OKLAD - POMOCNÉ PROSTORY, BILÁ - 300x300 mm  |
| (V1) | VMALBA TEPLÁ BILÁ, ODSTŇN RAL 1013 (PERLOVÁ BILÁ)  |
| (V2) | OMYTATELNÝ NÁTER BILÁ  |
| (V3) | VMALBA ANTRACITOVA, ODSTŇN RAL 7016  |
| (V4) | OMYTATELNÝ NÁTER TEPLÁ BILÁ, ODSTŇN RAL 1013 (PERLOVÁ BILÁ)  |
| (D1) | VNITRNÍ OBRĚVĚNÝ OKLAD PLASTIKŮ + Z VODORUČNÝCH KADENÝCH PRKŇEN Z ŠIBŘSKÉHO MODŘNŮ RŮZNÝCH TLOUŠŤE<br>VŠE POJIKADLOHÉ ROSTLÍ + MATERIJ PRŮROVNŮ OLEJŇ<br>PŘESNÝ VZHLED A FORMAT DŘEVA BŮDE VYZROUŠOVÁN INVESTOREM,<br>OKLAD OSAZEN OD PODLAHY 100 mm, SOKL PŘEVEDEN DLE ŽÁDZBY |
| (D2) | VENKOVNÍ DŘEVĚNÝ OKLAD ROUNŇ + Z VODORUČNÝCH KADENÝCH FASÁDNÍCH PRKŇEN Z ŠIBŘSKÉHO MODŘNŮ<br>URČENÝCH DO EXTERIERU, VŠE POJIKADLOHÉ ROSTLÍ + MATERIJ PRŮROVNŮ OLEJŇ<br>OKLAD OSAZEN OD ÚR. TERZÁR 60 mm, SOKL PŘEVEDEN DLE ŽÁDZBY  |
| (D3) | VNITRNÍ OBRĚVĚNÝ OKLAD ROUNŇ + Z VODORUČNÝCH KADENÝCH PALUBEK Z ŠIBŘSKÉHO MODŘNŮ<br>VŠE POJIKADLOHÉ ROSTLÍ + MATERIJ PRŮROVNŮ OLEJŇ<br>OKLAD OSAZEN OD PODLAHY 100 mm, SOKL PŘEVEDEN DLE ŽÁDZBY  |
| (D4) | PŘEDZÁZĚNÝ MODŘNŮVY PÁRASET 5, 200 mm SE SKRYTÝM KOTVENÍM  |
| (H1) | BETONOVÝ OKLAD IMITACE BRDICE  |
| (H2) | OKLAD PŘEVEDEN Z HPL DESKY - ODSTŇN ANTRACIT RAL 7016  |

POZN.: OBKLADY A BAREVNÉ MALBY BUDOU VZORKOVÁNY BĚHEM STAVBY!



POZN.: VE VÝKRESE JSOU KOTOVÁNY NOSNÉ KONSTRUKCE NA KTERÉ BUDOU PROVÁDĚNY UVÁDĚNÉ OBKLADY

NAVRHOVATEL	Ing. Martin Gazda		
SOVĚTLÁK	Ing. Martin Gazda		
PROJEKTOVATEL	Městské služby Ústí nad Labem, p.o. Panská 1700/23, 400 01 Ústí nad Labem		
OBJEKT	AREÁL KLIŠE, ÚSTÍ NAD LABEM - WELLNESS A FITNESS U Koupaliště 505/11, 40001 Ústí nad Labem - Kliše		
ČÍSLO PRŮJ.	SO 02/1-02.5 Interiér		
PROJEKTOVÁNÍ	WELLNESS - dílso		
PROJEKTOVATEL	1:50	D.1-02.5.b	